

# FG-KT40 / 100



## Verschiebetische (Kreuztische) Shifting Tables (x-y tables)

### 1 Technische Daten Technical Details

Verstellbereich	Adjusting range	
X-Achse	X-axis	$\pm 20$ mm
Y-Achse	Y-axis	$\pm 20$ mm ( $\pm 12$ mm) beide Achsen klemmbar <i>both axis can be clamped</i>
<b>Skalierung</b>	<b>Scale</b>	1 mm Intervall, 1 mm clearance
<b>Einstellbar</b>	<b>Adjustable</b>	0,5 mm
<b>Ablesung</b>	<b>Reading</b>	1 mm
Schätzung	Estimation	0,5 mm

### 2 Technische Daten Technical Details

Verstellbereich	Adjusting range	
X-Achse	X-axis	$\pm 50$ mm
Y-Achse	Y-axis	$\pm 50$ mm beide Achsen klemmbar <i>both axis can be clamped</i>
<b>Feineinstellung</b>	<b>Fine adjustment</b>	
X-Achse	X-axis	$\pm 10$ mm
Y-Achse	Y-axis	$\pm 10$ mm
<b>Skalierung</b>	<b>Scale</b>	1 mm - Intervall 1 mm clearance
<b>Ablesung</b>	<b>Reading</b>	1 mm mit Lupe 1 mm with magnifier
Schätzung	Estimation	0,1 mm

#### wesentliche Merkmale

- ✓ zum exakten Aufstellen von Instrumenten über Fuß- bzw. unter Kopfpunkten
- ✓ Mit der eingebauten Drehbewegung ist es möglich den Zielstrahl von Geräten parallel zu einer mechanischen oder anders festgelegten Linie auszurichten.
- ✓ Verschiebung in x- und y-Richtung mit Auflösung von bis zu 0,1 mm
- ✓ empfohlen für Lotgeräte

#### Essential features

- ✓ exact positioning of instruments under ceiling or above ground marks
- ✓ They allow for instrument alignment parallel to a mechanical or otherly determined line
- ✓ movements towards x- and y-direction with an accuracy of  $\sim 0.1$  mm
- ✓ recommended for use with our plummets

## FG-KT40

zur genauen Ausrichtung von Geräten  
for accurate positioning of instruments

für Standardstative  
for standard tripods

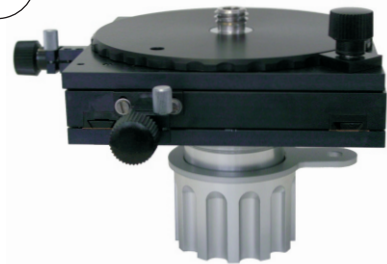
## FG-KT100

zur hochpräzisen Ausrichtung von Geräten  
for high accurate positioning of instruments



Spezialstativ notwendig  
specialty tripod needed

1



2

